

IPS

IPS Dimmers

Les gradateurs IPS (Intelligent Power System) basés sur la technologie IGBT ne contiennent aucun bobinage et ils sont pratiquement silencieux et légers. Cela permet de les suspendre à proximité des projecteurs et donc d'éliminer les salles de gradateurs jusqu'à aujourd'hui nécessaires. L'installation décentralisée cause moins d'investissement de câblage et montage. Les gradateurs IPS possèdent de nombreuses innovations faisant d'eux un choix incontournable en termes de technologie de variation de la lumière. Ils sont équipés entre autres d'un circuit intégré absorbant les surtensions (régulations), d'un logiciel permettant de prolonger effectivement la durée de vie des lampes, de supprimer les vibrations dans les filaments (projecteurs silencieux) et d'une protection interne contre les courts-circuits directs. D'autres fonctions permettent un gain de temps et de main-d'oeuvre, grâce à une touche permettant la mise sous tension par un électricien, sans que la présence d'un opérateur habitué à se servir de la console d'éclairage soit nécessaire. Ces caractéristiques incluent des diodes LED facilitant le dépannage du système IPS. Les gradateurs IPS fonctionnent sous protocole DMX 512 standard USITT. En les associant à une console d'éclairage adaptée, Rosco Entertainment Technology, vous obtiendrez une fonction supplémentaire: la fonction "Talkback". Elle permet l'envoi en temps réel directement vers l'opérateur d'informations relatives à la charge, la température et d'autres informations importantes sur le circuit électrique de chaque gradateur présent sur la console.



Barre de 221 cm avec six gradateurs IPS de 1200 W. Dans chaque gradateur est incorporé un microprocesseur et deux transistors bipolaires à dérive isolés. Le microprocesseur intelligent ajuste la tension et le courant en réponse aux changements détectés dans la charge et sur l'alimentation électrique



IPS Dimmer Strips

Les barres gradateur IPS contiennent soit six gradateurs à 1200 W ou trois à 2400 W. Ils peuvent être utilisés dans les installations permanentes ou comme unités mobiles. Ces barres de gradateurs IPS peuvent être suspendues à un tube avec serre-joints ou montées au-dessus d'un tube avec des brides de fixation de type échafaudage. Chaque barre nécessite une alimentation électrique de 20 A sur les trois phases et un signal DMX 512 pour le contrôle.

	Configuration	Dimensions/ Weight
No. IPS-DS-1206	(6) 1.2 kW dimmers	13cm x 9cm x 2.20m 14.5 kg
No. IPS-DS-2403	(3) 2.4 kW dimmers	13cm x 10.8cm x 1.48m 10.5 kg.

IPS Dimmer Boxes

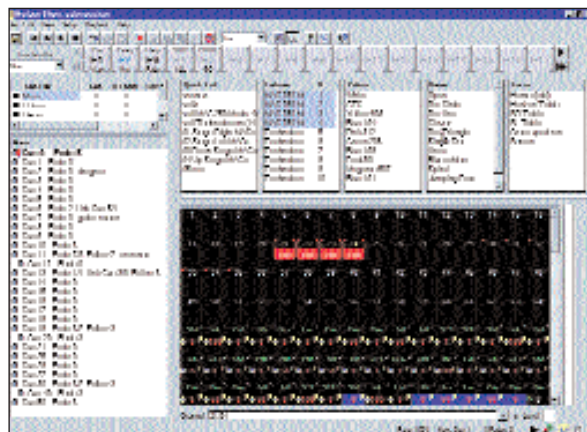
Les blocs de gradateurs IPS sont livrés dans une configuration de base de six gradateurs de 1200 W ou 3 gradateurs de 2400 W. Lorsque l'espace est limité, les blocs de gradateurs IPS sont bien adaptés. Petits et légers, ces blocs IPS sont refroidis par des ventilateurs ultra-silencieux, actionnés sur demande ou contrôlés par le signal DMX. Ils nécessitent une alimentation électrique de 20 A pour les trois phases.

	Configuration	Dimensions/ Weight
No. IPS-DB-1206	(6) 1.2 kW dimmers	11.75cm x 33.02cm x 50.17cm 10 kg.
No. IPS-DB-2403	(3) 2.4 kW	11.75 cm x 33.02 cm x 50.17 cm 8.2 kg.

Pour plus de renseignements sur les tensions et les contrôles, contactez Rosco/Entertainment Technology, 1-800-223-9477

Ces produits ne sont disponibles en Europe que sur commande spéciale.

Le logiciel Horizon transforme votre ordinateur Pentium* dans le système de contrôle d'éclairage le plus performant grâce à ses multiples interfaces. Horizon tourne sous Windows™ 95, 98, NT et 2000. Tout ceux qui maîtrisent Windows constateront la simplicité à appeler les circuits et à programmer des états lumineux à l'aide de la souris. Tout ceux qui sont familiers avec des consoles à commandes en ligne s'étonneront de la simplicité avec laquelle on peut programmer des séquences. La combinaison des deux méthodes permet l'établissement rapide et simple des états lumineux, peu importe le niveau d'expérience. La dernière version de Horizon est disponible sur CD-ROM et même via internet afin que votre console utilise toujours la technologie la plus récente.



HORIZON BASIC

Le logiciel de base Horizon Basic offre toutes les possibilités de base qu'on retrouve sur les consoles les plus récentes. En plus, il offre des atouts qu'on ne retrouve nulle part ailleurs: trois listes d'états lumineux, la possibilité d'une reproduction simultanée de trois séquences différentes d'états lumineux, l'importation des données de plans d'éclairage et de câblage ainsi que l'importation de différents éléments d'autres programmes Horizon. La quantité illimitée de pages submaster et les 24 boutons de fonctions permettent une customisation étendue. L'utilisation de Horizon en combinaison avec les unités de puissance IPS offre un échange bidirectionnel d'informations et permet de contrôler les unités de puissance à distance au départ de la console.

HORIZON SILVER UPGRADE

L'extension Silver comprend plusieurs possibilités de niveau professionnel. Les Active Magic Sheets™ permettent de sélectionner des luminaires, des intensités et des états lumineux de tout fichier HTML. Le nombre illimité de listes d'états lumineux permet la reproduction simultanée de plusieurs états lumineux sur scène ou le défilement des points lumineux en plusieurs combinaisons au départ de la console. Les labels des circuits permettent le changement des numéros dans l'affichage des circuits ainsi qu'une donnée plus évidente comme leurs noms. Les événements programmés commandent les états lumineux au moments précis. Une fonction "Qu'est ce que c'est?" affiche le câblage, la charge et les données de focalisation importés de logiciels populaires de conception lumière (SoftPlot, Lightwright, ou WYSIPaper) pour chaque circuit sélectionné.

HORIZON GOLD UPGRADE

Cette version de pointe de Horizon ajoute le contrôle des luminaires motorisés aux possibilités de Horizon Silver. Plus de soixante types de luminaires sont actuellement répertoriés et les nouveaux venus sont continuellement ajoutés à la banque de données. Les données des nouveaux luminaires peuvent être téléchargés gratuitement par internet. Les luminaires peuvent être commandés à l'aide de fenêtres d'attribution ou même, plus vite, en utilisant des listes d'états lumineux spécifiques appelées

palettes qui permettent de présélectionner les luminaires, les couleurs, les faisceaux, les effets et les points de focalisation pour établir les états lumineux de façon simple et rapide.

HORIZON EQUIPMENT ACCESSORIES

L'interface DMX 512 circuits est le module qui transforme votre ordinateur en pupitre d'éclairage avec le logiciel de base Horizon. Il est branché sur la porte parallèle (de l'imprimante) de l'ordinateur utilisé et offre un univers de 512 circuits DMX. Le Horizon Submaster Wing Panel offre 24 submasters et boutons poussoirs pour une commande manuelle. Ce module est branché sur la porte série de l'ordinateur. Le Horizon 1024 Ethernet Node offre en combinaison avec le logiciel de base Horizon Basic un double environnement DMX (1024 circuits) et ajoute la possibilité de connexion Ethernet. Plusieurs Nodes Ethernet peuvent être utilisés en réseau pour obtenir jusqu'à 14 environnements DMX (7168 circuits). Ce module se branche sur la porte Ethernet de l'ordinateur utilisé.

N∞ 98IPS-HZ-152	Interface DMX 512 circuits
N∞ 98IPS-HZ-1024	Version ethernet 1024 avec logiciel de base
N∞ 98IPS-HZ-PBC	Version 1024 Reproduction avec logiciel Silver
N∞ 98IPS-HZ-SWP	Pupitre de commande manuel
N∞ 98IPS-HZ-SLVR	Extension Silver
N∞ 98IPS-GLD	Extension Gold
N∞ 98NPN	Extension de Silver à Gold
N∞ 98IPS-HZ-SMPTE	Interface SMPTE/MIDI (1024/PBC uniquement)
N∞ 98IPS-HZ-RFUPC	Unité de contrôle de focalisation à distance
N∞ 98IPS-HZ-OPTOENC	Module 24 Opto22
N∞ 98IPS-SNAP-D64RS	Module 16 SNAP Digital
N∞ 98IPS-SNAP-ENETS64	Module digital ethernet
N∞ 98IPS-SNAP-1DC5	Module d'entrée 4 circuits
N∞ 98IPS-HZ-ODC5R	Module de sortie 4 circuits
N∞ 98IPS-HZ-BI	Interface Horizon Button
N∞ 98PS-HZ-HSD	Horizon Show Designer